

Baubeschreibung zur Bauvorstellung
 Projekt: Neubau PV-Anlage „PV Kricheldorf“ und „PV Buchwitz“
 Bauherr: Enercity erneuerbare GmbH

Bauvorstellung

Neubau von 2 PV-Freiflächenanlagen „PV Kricheldorf“ und „PV Buchwitz“

Bauherr: Enercity Erneuerbare GmbH, Nessestraße 24, 26789 Leer
 Projektleiter: Thomas Pauls, Nessestraße 24, 26789 Leer
 Telefon 0491 – 91240-511
 Telefax 0491 – 91240-699
 Mobil 0162 – 4138050
 thomas.pauls@enercity-erneuerbare.de

Inhaltsverzeichnis

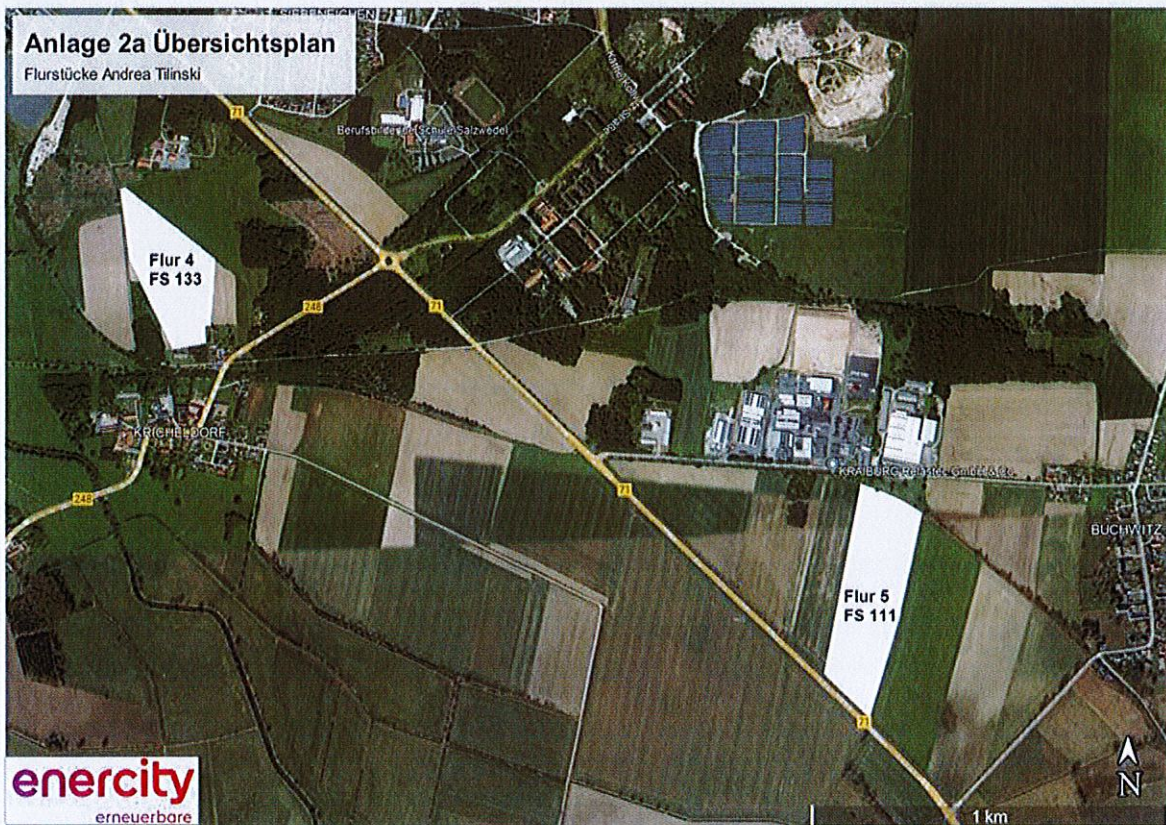
- Lage
- Ist-Zustand und Grundlagen
- Planung

Lage:

Die zu beplanenden Flächen befindet sich im Verwaltungsbereich der Hansestadt Salzwedel.

Westliches Projekt „PV Kricheldorf“, Gemarkung: Krinau, Flur 4, Flurstück 133, Landwirtschaftliche Fläche etwa 7,3 ha

Östliches Projekt „PV Buchwitz“, Gemarkung: Krinau, Flur 5, Flurstück 111, Landwirtschaftliche Fläche etwa 9,9 ha



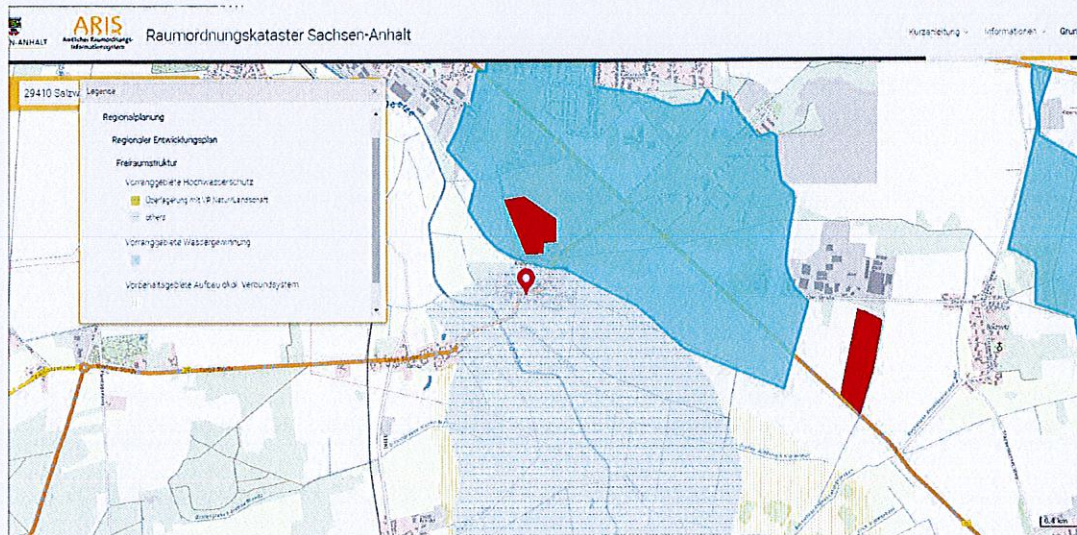
Weiß markiert Plangebiete

Baubeschreibung zur Bauvorstellung
 Projekt: Neubau PV-Anlage „PV Kricheldorf“ und „PV Buchwitz“
 Bauherr: Enercity erneuerbare GmbH

Ist-Zustand und Grundlagen

Beide Flächen werden landwirtschaftlich bewirtschaftet. Die Flächeneigentümerin bewirtschaftet nicht selbst, sondern verpachtet diese an aktive Landwirte.

Raumordnung



Rot markiert Plangebiet

Westliches Projekt „PV Kricheldorf“

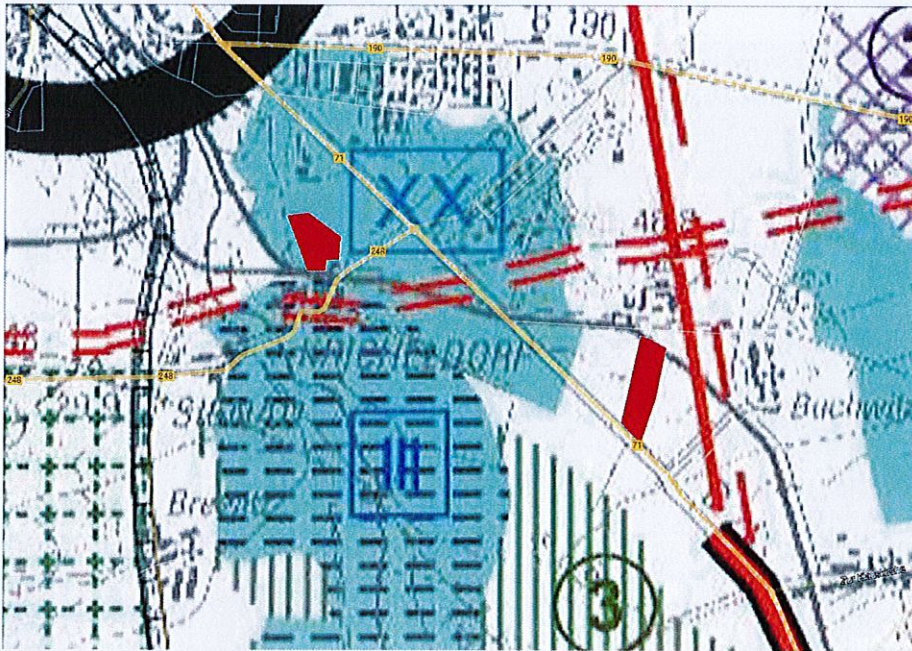
Die Fläche überlagert sich mit der Vorranggebiet „Wassergewinnung. Hier wäre zu prüfen, ob eine PV-Bebauung mit dieser Festsetzung verträglich.

Bei einer PV-Freiflächen-Anlage ist normalerweise davon auszugehen ist, dass keine Giftstoffe freigesetzt werden. Die Anlage besteht hauptsächlich aus elektrotechnischen Komponenten. Möglich sind Festsetzungen im B-Plan, das für Straßenbau z.B. kein Recycling-Material verwendet wird, sondern ausschließlich Naturstein.

Östliches Projekt „PV Buchwitz“

Keine Überlagerung mit raumordnerischen Belangen.

Regionalplan Planungsregion Altmark



Rot markiert Plangebiete

Westliches Projekt „PV Kricheldorf“

Die Fläche überlagert sich mit der Vorranggebiet „Wassergewinnung. Hier wäre zu prüfen, ob eine Pv-Bebauung mit dieser Festsetzung verträglich ist.

Bei einer PV-Freiflächen-Anlage ist normalerweise davon auszugehen ist, dass keine Giftstoffe freigesetzt werden. Die Anlage besteht hauptsächlich aus elektrotechnischen Komponenten. Möglich sind Festsetzungen im B-Plan, das für Straßenbau z.B. kein Recycling-Material verwendet wird, sondern ausschließlich Naturstein.

Im südlichen Bereich verläuft die Trasse einer neu zu bauenden Hauptverkehrsstraße. Die Trasse ist nach Regionalplan von 2004 noch nicht endabgestimmt.

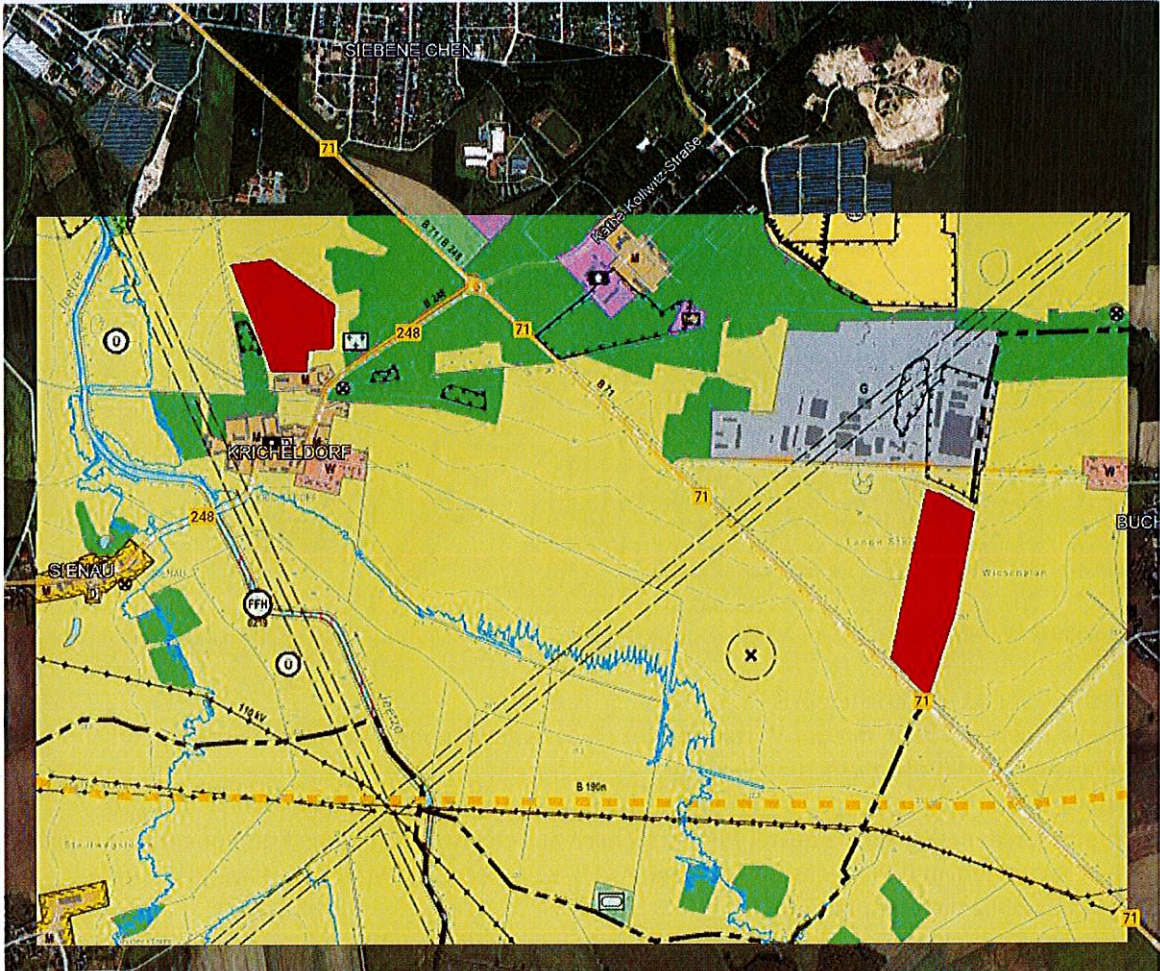
Östliches Projekt „PV Buchwitz“

Keine Überlagerung mit regionalplanerischen Belangen.

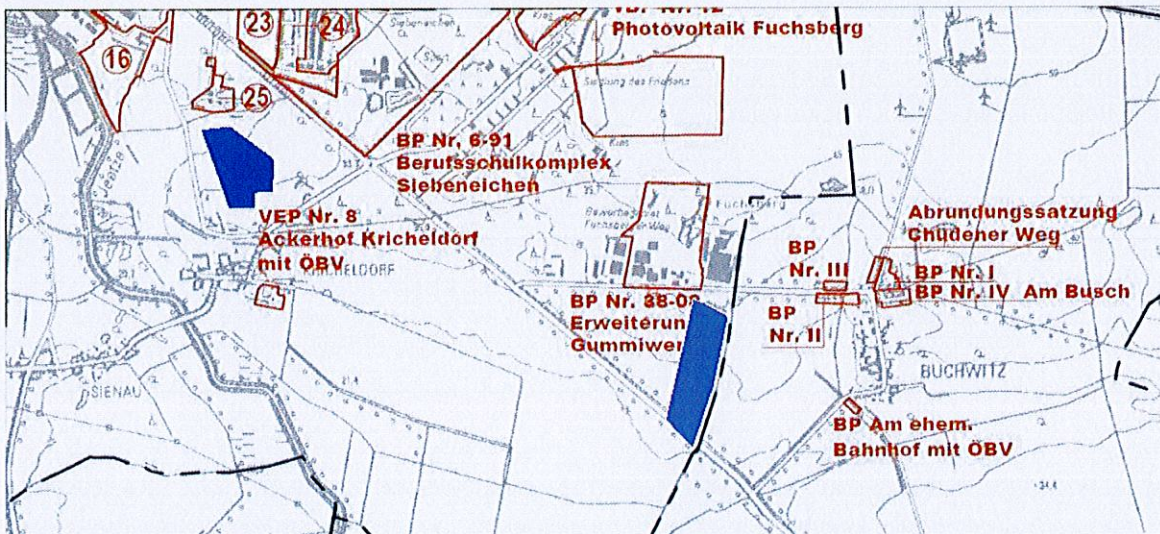
Im östlichen Bereich verläuft die Trasse einer neu zu bauenden Hauptverkehrsstraße. Die Trasse ist nach Regionalplan von 2004 abgestimmt.

Baubeschreibung zur Bauvorstellung
 Projekt: Neubau PV-Anlage „PV Kricheldorf“ und „PV Buchwitz“
 Bauherr: Enercity erneuerbare GmbH

FNP und B-Plan



Rot markiert Plangebiete



Blau markiert Plangebiete

Westliches Projekt „PV Kricheldorf“

Die Fläche liegt im Aussenbereich nördlich von Kricheldorf. Das Grundstück ist im FNP als Fläche für Landwirtschaft ausgewiesen. Im näheren Umfeld sind kleinere Bereiche mit Altlasten ausgewiesen, welche durch unsere Planung allerdings nicht direkt berührt werden. In direkter Umgebung sind Waldflächen ausgewiesen, die ebenfalls nicht direkt durch unsere Planung berührt werden. Im südlichen Bereich befindet sich ein Mischgebiet. Im Osten befindet sich ein Friedhof.

Im nördlichen Bereich gibt es einen B-Plan „Aussenbereichssatzung Nr. 2, Ehemaliges Wasserwerk Salzwedel“.

Östliches Projekt „PV Buchwitz“

Die Fläche liegt im Aussenbereich westlich von Buchwitz. Das Grundstück ist im FNP als Fläche für Landwirtschaft ausgewiesen. Im nördlichen Teil sind Bereiche mit Altlasten ausgewiesen sowie Gewerbliche Bauflächen, welche durch unsere Planung allerdings nicht direkt berührt werden. Im Süden grenzt das Grundstück an die Bundesstraße 71.

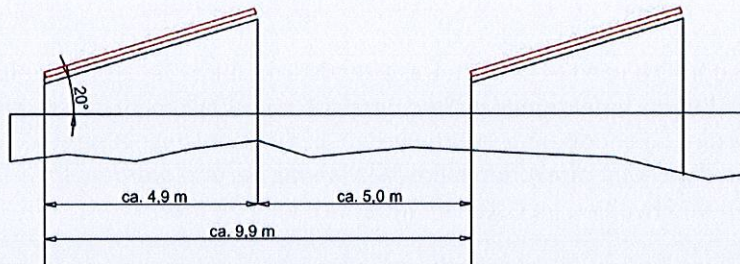
Im weiteren südlichen Bereich gibt es Planungen zu einer Trassenbestimmung zu einem Straßenneubau. Nach bisherigem Stand überlagern sich Trasse und geplante PV-Freiflächenanlage nicht.

Planung

Geplant sind auf den jeweiligen Grundstücken PV-Freiflächenanlagen zur Produktion von Strom zur Einspeisung in das öffentliche Netz. Die Anlage soll als Festaufständerung mit Rammprofilen aus Stahl sowie einer Aluminium UK zum Aufnehmen der Module ausgeführt werden. Nach Ende der Nutzung unkompliziert zu demontieren und zu entsorgen.



Baubeschreibung zur Bauvorstellung
 Projekt: Neubau PV-Anlage „PV Kricheldorf“ und „PV Buchwitz“
 Bauherr: Enercity erneuerbare GmbH



Beispiele zur Darstellung der Planung. Die konkrete Ausführung ergibt sich im Laufe der Planung.

Westliches Projekt „PV Kricheldorf“

Die Fläche liegt nördlich von Kricheldorf und wird zurzeit landwirtschaftlich genutzt. Die Fläche ist eben ohne größere Höhenversprünge. Die Ausrichtung ist ideal für PV, lediglich im Südosten gibt es ein Waldstück, das die Bebauung etwas einschränkt.

Geplant ist auf der Fläche eine PV-Freiflächenanlage mit Solarmodulen zur Stromproduktion mit einer Leistung von etwa 7.000 kW. Sämtliche Komponenten sollen auf dem Grundstück verbaut werden. Der produzierte Strom wird über ein unterirdisches Kabel zu einem Netzverknüpfungspunkt geführt, wo er in das öffentliche Stromnetz eingespeist wird.

Östliches Projekt „PV Buchwitz“

Die Fläche liegt westlich von Buchwitz und wird zurzeit landwirtschaftlich genutzt. Die Fläche ist eben ohne größere Höhenversprünge. Die Ausrichtung ist ideal für PV, Einschränkungen sind vorerst nicht erkennbar.

Geplant ist auf der Fläche eine PV-Freiflächenanlage mit Solarmodulen zur Stromproduktion mit einer Leistung von etwa 9.500 kW. Sämtliche Komponenten sollen auf dem Grundstück verbaut werden. Der produzierte Strom wird über ein unterirdisches Kabel zu einem Netzverknüpfungspunkt geführt, wo er in das öffentliche Stromnetz eingespeist wird.

Für beide Projekte haben die Planung begonnen und sind noch in einem frühen Stadium. Konkrete Ausführungen und Auslegungen ergeben sich im Laufe der rechtlichen und technischen Planung.

Leer, den 29. August 2022
 Thomas Pauls