



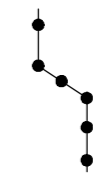


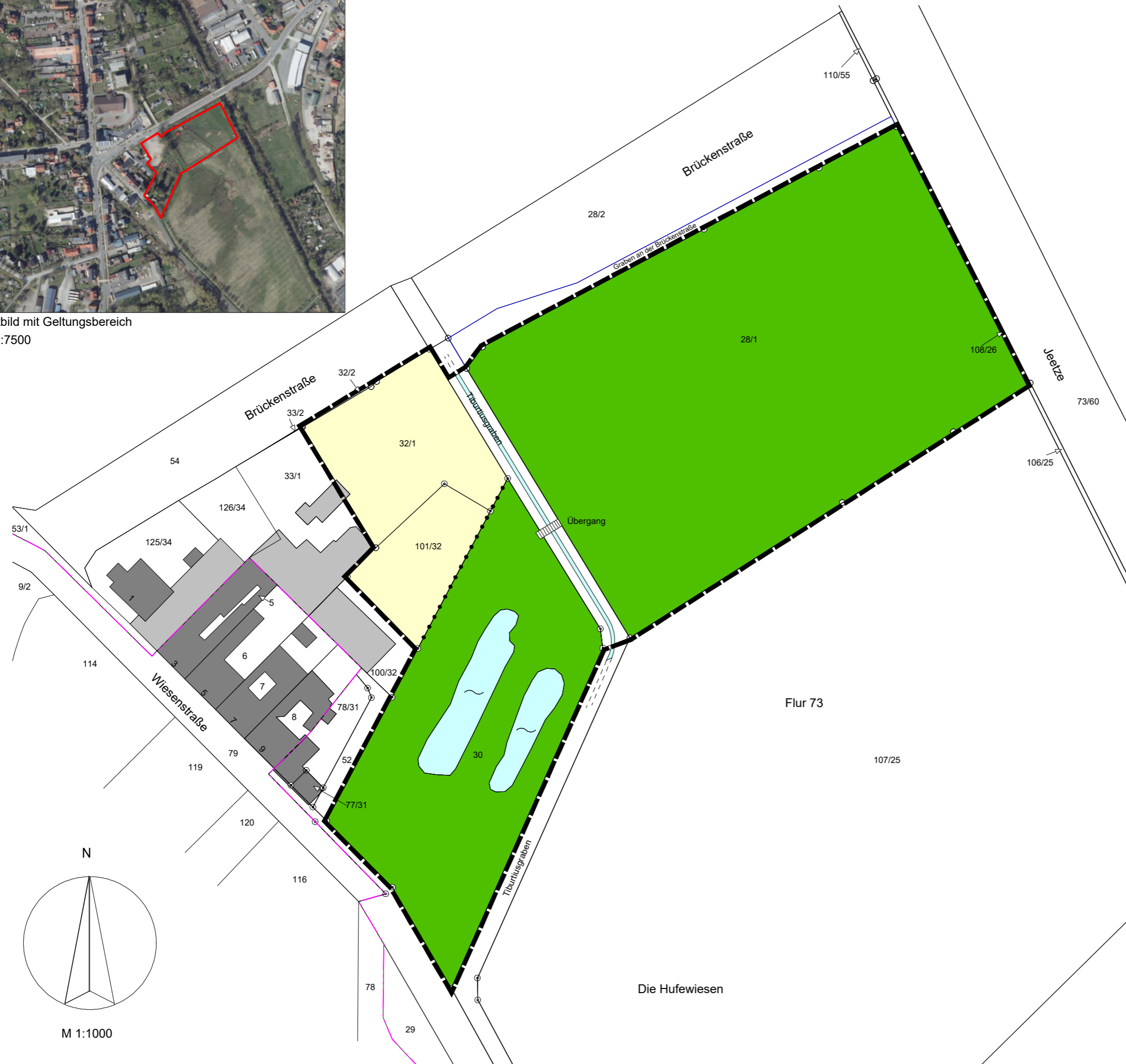


Luftbild mit Geltungsbereich  
M 1:7500

**Legende**

-  Geltungsbereich
-  Anlagen soziale Zwecke
-  Private Grünfläche  
Zweckbestimmung Tiergarten
-  Wasserflächen
-  Abgrenzung unterschiedlicher Nutzung

Gemeinde: Salzwedel, Hansestadt  
Gemarkung: Salzwedel  
Flur: 73  
Flurstück: 28/1; 30; 101/32; 32/1;  
Teilfläche Tiburtiusgraben

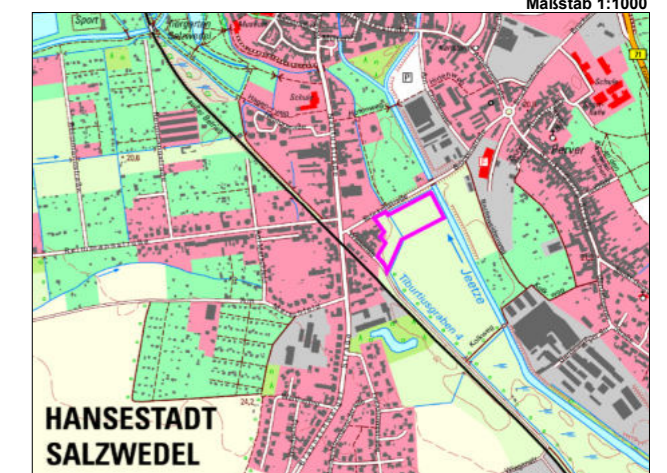


**Hansestadt Salzwedel**

Zur Aufstellung  
**Vorhabenbezogener Bebauungsplan  
Nr. 25**  
**„Tiergarten am Jeezeufer“  
OL Salzwedel**

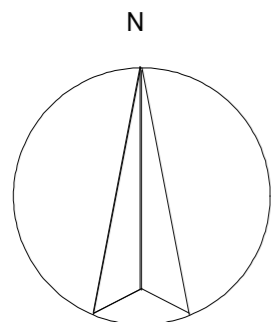
Stand: Juni 2023

Maßstab 1:1000



Quelle: © GeoBasis-DE / LVermGeo LSA 2023  
Übersichtskarte Hansestadt Salzwedel

Planverfasser:  
**PIK** Planungs- und Ingenieurbüro Klötze GmbH  
Wallstraße 3 b • 38486 Klötze • Tel.: 03909 2054 • E-Mail: info@pikgmbh.de



M 1:1000