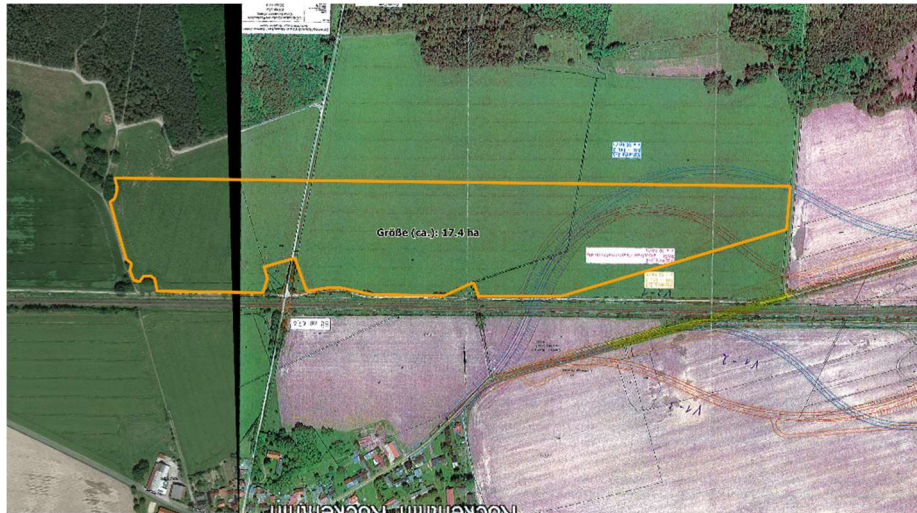


Gegenüberstellung verschiedener Varianten „PVA Rockenthin“ unter Berücksichtigung verschiedener Varianten der geplanten Bahnquerung

Baugrenze „PVA - Rockenthin“ unter Beachtung der geplanten Bahnquerung - Varianten V2-1,
V1-2 und V1-3

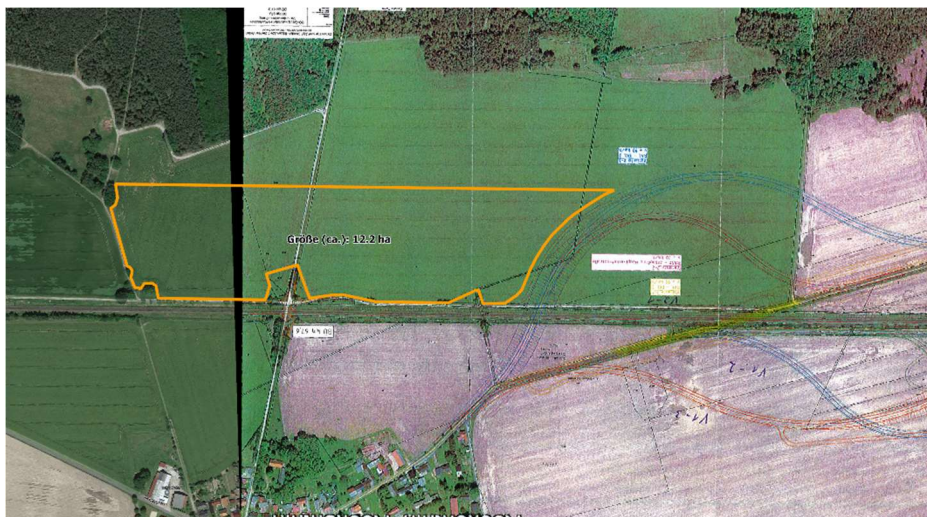


Größe: ca. 17,4 ha

Leistung: ca. 19 MWp

Kommunale Teilhabe: ca. 35.000 EUR / Jahr - mithin ca. 700.000 EUR bei 20 Jahren

Baugrenze „PVA - Rockenthin“ unter Beachtung der geplanten Bahnquerung - aller Varianten,
insbesondere der Varianten V2-3 und V2-2



Größe: ca. 12,2 ha

Leistung: ca. 13 MWp

Kommunale Teilhabe: ca. 24.500 EUR / Jahr - mithin ca. 490.000 EUR bei 20 Jahren