

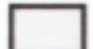
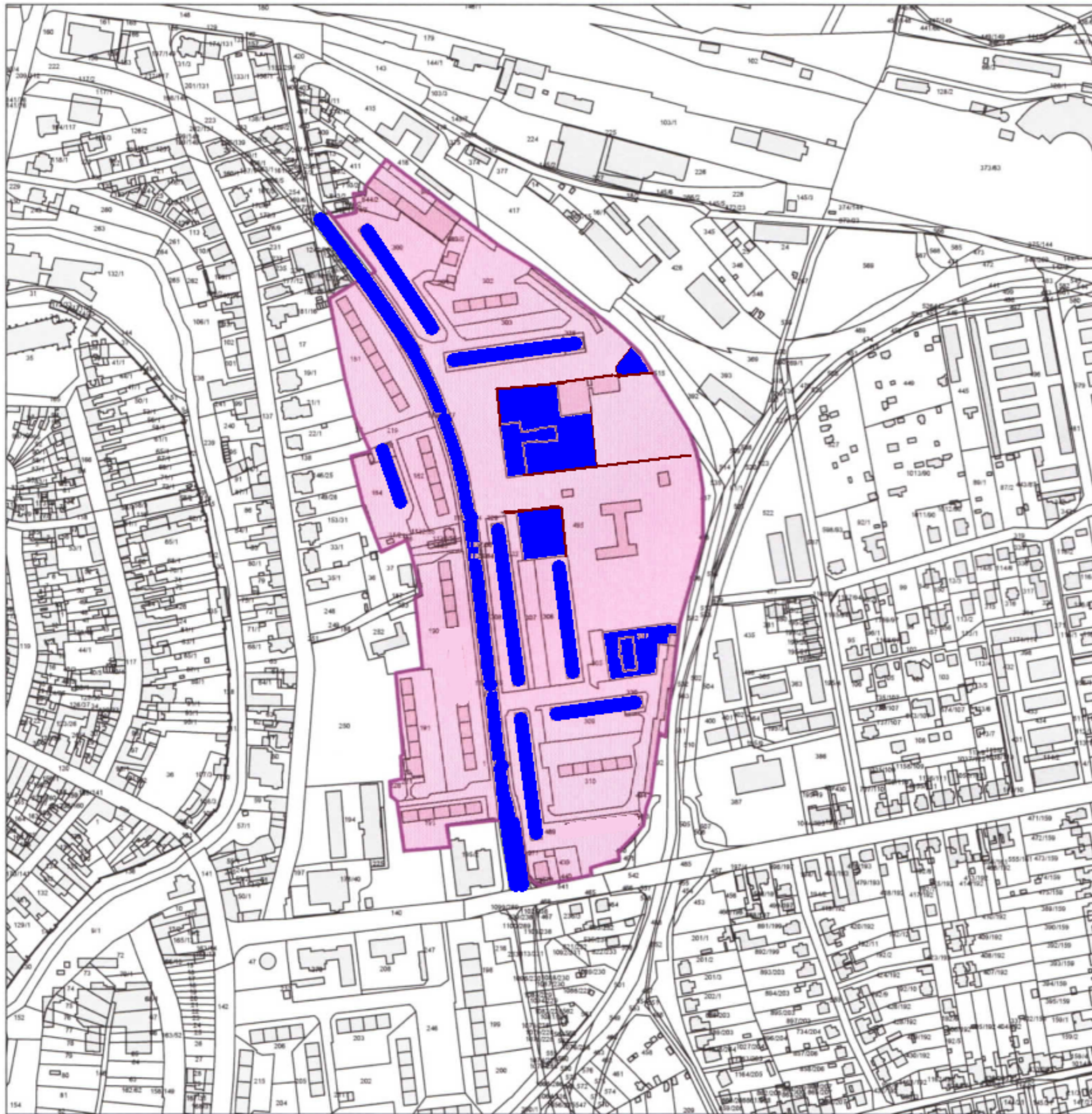



**Stadtumbaugebiet 3, Bereich
Ernst-Thälmann-Straße/Friedensring,
Stadtquartier mit vorrangiger Priorität
Ernst-Thälmann-Straße**

Flächengröße 14,5 ha

-  Abgrenzung Stadtquartier Ernst-Thälmann-Straße
-  FLURSTUECKE
- FLURSTUECKSNUMMERN
Beschriftung
-  HAUPTGEBAEUDE



ANLAGE 1

-  geplante Einzelmaßnahmen
bis 2030



1:5.000

1 cm = 0,050 km

km 0,100 0,200 0,300