

Bebauungsplan

Nr. 4- 91 Wohngebiet nördlich Arendseer Straße / Groß Chüdener Weg

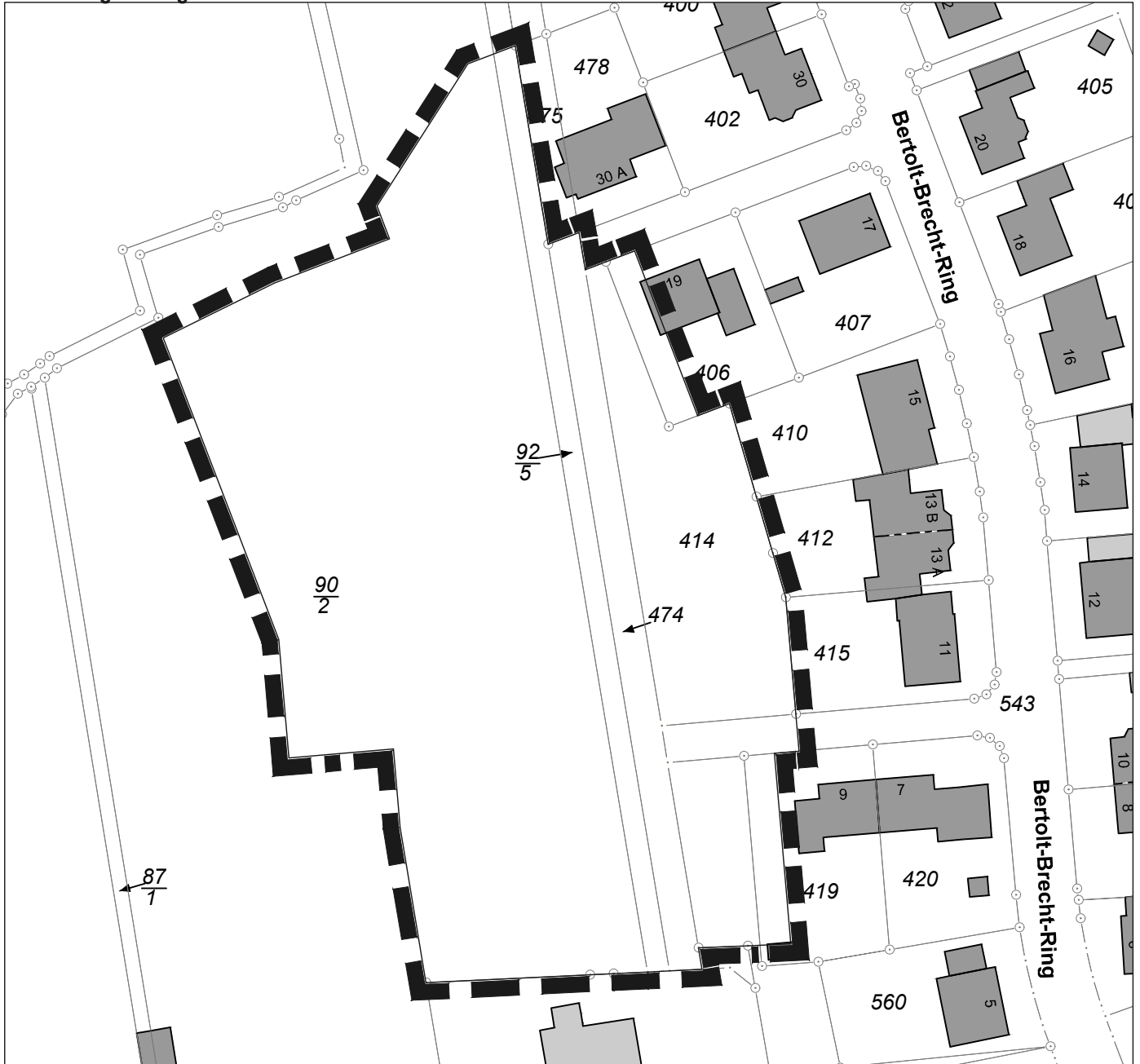
1. Änderung und Teilaufhebung

Kartengrundlage: Liegenschaftskarte

© GeoBasis-DE / LVermGeo LSA, 2017, G01-5008524-2014



Gebietsabgrenzung



Das Plangebiet befindet sich im Südosten der bebauten Ortslage Salzwedel, wie dargestellt.